

- **Integrerad CCTV lösning**
- **Presentation och styrning av kameror**
- **Larm från DIVAR presenteras i Integra**
- **Flexibel uppbyggnad**
- **Stora utökningsmöjligheter**

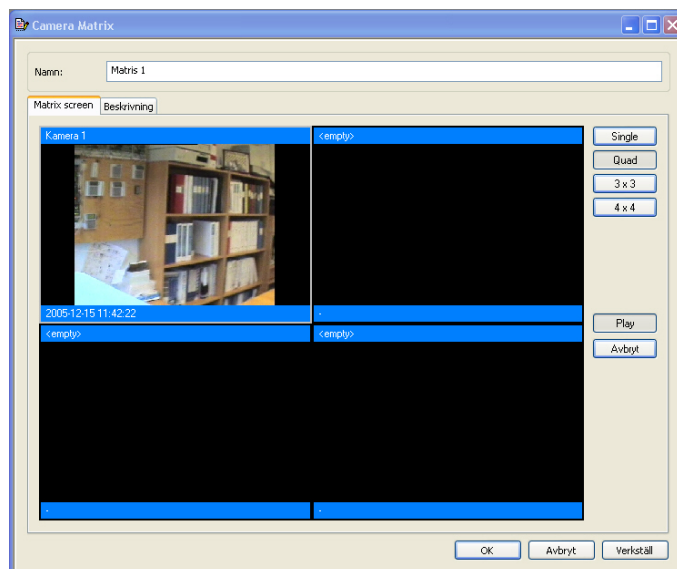
Generellt:

CCTV modulen i Bravida Integra ger möjlighet att integrera, styra och övervaka CCTV system från Bosch. CCTV modulen ger ett bra komplement till Bravida Integra Passagekontroll när ett utökat tillträdesskydd önskas. Man kan från valfri Integra klient titta på bilder både "live" och hämta inspelat material från valfria kameror. Man kan även styra Zoom, Pan och Tilt om kameran stödjer detta.

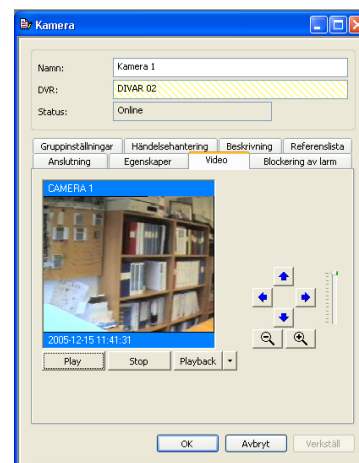
Konfiguration av kameror och inspelningsinställningar görs via Bosch programvara.

Funktion:

Kommunikationen mellan Bravida Integra Server och Bosch Divar sker via TCP/IP. Visning av inspelat eller live video material kan ske via kamerakonfigurationsfönstret eller via konfigurerbara matriser som kan visa från 1 till x kameror på samma gång. Driftlarm från Divar som tappad kontakt med kamera och bortfall av videoström loggas i Integra på samma sätt som andra händelser i systemet.



I konfigurationsfönstret för varje kamera kan kamera funktionerna styras med hjälp av knappar. Detta innefattar Zoom, Pan och Tilt. I detta fönster kan man även hämta upp lagrad video inom angivna tidsintervall. I matrisläget kan kameran enkelt styras med hjälp av klicka-och-dra direkt i videobilden.



Tekniska data:

Styrning	Pan, tilt, zoom
Larmpresentation	Camera loss Video loss
Fabrikat som stöds:	Bosch Divar serien
Matris visning	1 - 4 kamerabilder
Kommunikationssätt:	TCP/IP

Artikelnummer:

44283130 Tilläggsmodul CCTV